



DOSSIER TECHNIQUE

FORAGE D'EAU

Entreprise:	CISSE FORAGES
Client:	FERME DES MERIZIERS LES MERIZIERS 28120 CERNAY
Maître d'oeuvre:	FERME DES MERIZIERS LES MERIZIERS 28120 CERNAY
Exploitant:	 72440 BOULOIRE

Code National BSS :

N° Déclaration ** :

Police de l'eau * :

* Numéro de déclaration au titre de la police de l'eau

** N° d'enregistrement de déclaration préalable

Lieu de l'ouvrage : LES MERIZIERS
28120 CERNAY

Coordonnées : **Longitude** 568 356 **Latitude** 6 810 330 **Altitude :** 184.00 m
Zone Lambert-93 métrique

Nombre de forages : 1

Date début de l'ouvrage : 02/07/2018 **Resp. M. Ouvrage :** FERME DES MERIZIERS

Date fin de l'ouvrage : 17/07/2018 **Resp. M. Oeuvre :** FERME DES MERIZIERS

Machine : TEREDO 310 **Resp. Chantier :** CISSE EMMANUEL

Date début pompage : **Niveau statique non perturbé :** 14.30 m

Date fin de pompage : **Débit Maxi. d'essai :** 120.00 m³/h

Nombre de nappes identifiées : **Rabattement correspondant :** 5.33 m

Notes :



TRONCONS de L'OUVRAGE

FORAGE D'EAU

Client:	FERME DES MERIZIERS
Maître d'oeuvre:	FERME DES MERIZIERS
Lieu de l'ouvrage :	LES MERIZIERS 28120 CERNAY

LITHOLOGIE

De	à	Libellé
0.00	1.00	TERRE VEGETALE
1.00	26.00	ARGILE ORANGE A SILEX
26.00	60.00	SABLES MOYENS A GROSSIERS PEU ARGILEUX
60.00	65.00	MARNE GRISE AVEC ALTERNANCE DE BANCS CALCAIRES

FORAGE

De	à	Ø"	Ømm	Mode de forage	Fluide de forage
0.00	65.00	20"	508.00	Rotary	Boue

* Reconnaissance

TUBAGE

De	à	Ø"	Ømm	Epais.	Ecra.	Nature du tubage	Type	Slot	Vide %
0.00	25.20	11"1/4	285.00	15.00	8	P.v.c.	Tube-plein		
25.20	31.50	11"1/4	285.00	15.00	8	P.v.c.	Crepine fentes		
31.50	46.50	10"3/4	273.00	4.00	10	Inox-aisi-304	Crepine fil-enroule		
46.50	48.00	10"3/4	273.00	4.00	10	Inox-aisi-304	Tube-plein		
48.00	60.00	10"3/4	273.00	4.00	10	Inox-aisi-304	Crepine fil-enroule		
60.00	61.00	10"3/4	273.00	4.00	10	Inox-aisi-304	Tube-decanteur		

REPLISSAGE

De	à	Ø"	Ømm	Matériau	Nature	Méthode de pose	Texture	Gra. (mm)	Vol. m3
0.00	21.00	11"1/4	285.00	Ciment	Cpa 55	Par injection			
21.00	22.00	11"1/4	285.00	Billes-argile	Oregonite				
22.00	65.00	11"1/4	285.00	Gravier	Autre	Gravitaire	Roule		



FORAGE D'EAU

Travaux réalisés : 111
du : 02/07/2018 au : 17/07/2018

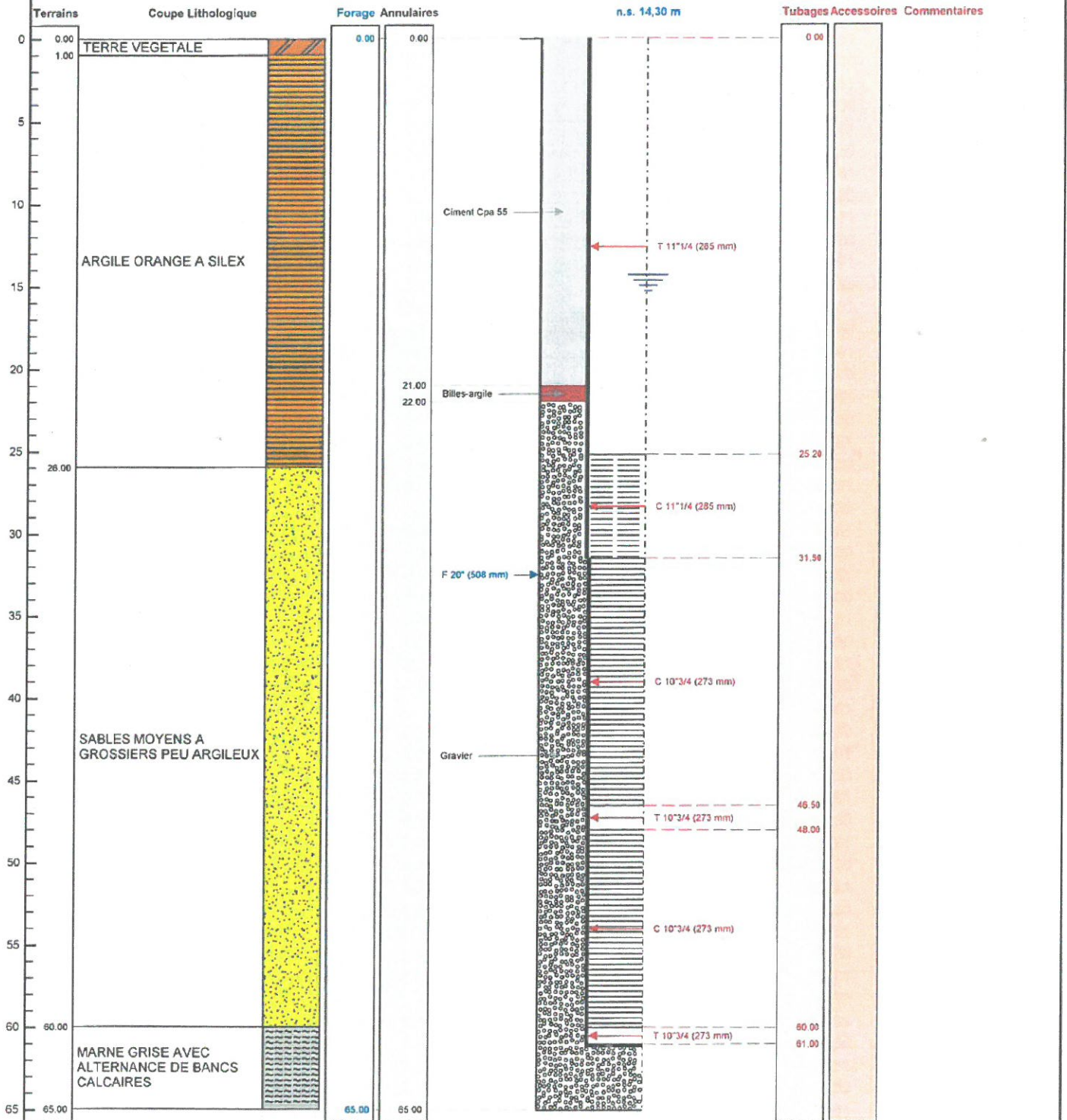
Client : FERME DES MERIZIERS
Maitre d'oeuvre : FERME DES MERIZIERS
Localisation de l'ouvrage : LES MERIZIERS
28120 CERNAY

Coordonnées de l'ouvrage :
Lambert-93 métrique
Longitude (X): 568 356
Latitude (Y): 6 810 330
Altitude sol (Z): +184,000 m

Echelle : 1/327

Profondeurs en m au-dessous du repère zéro sol (signe + au-dessus)

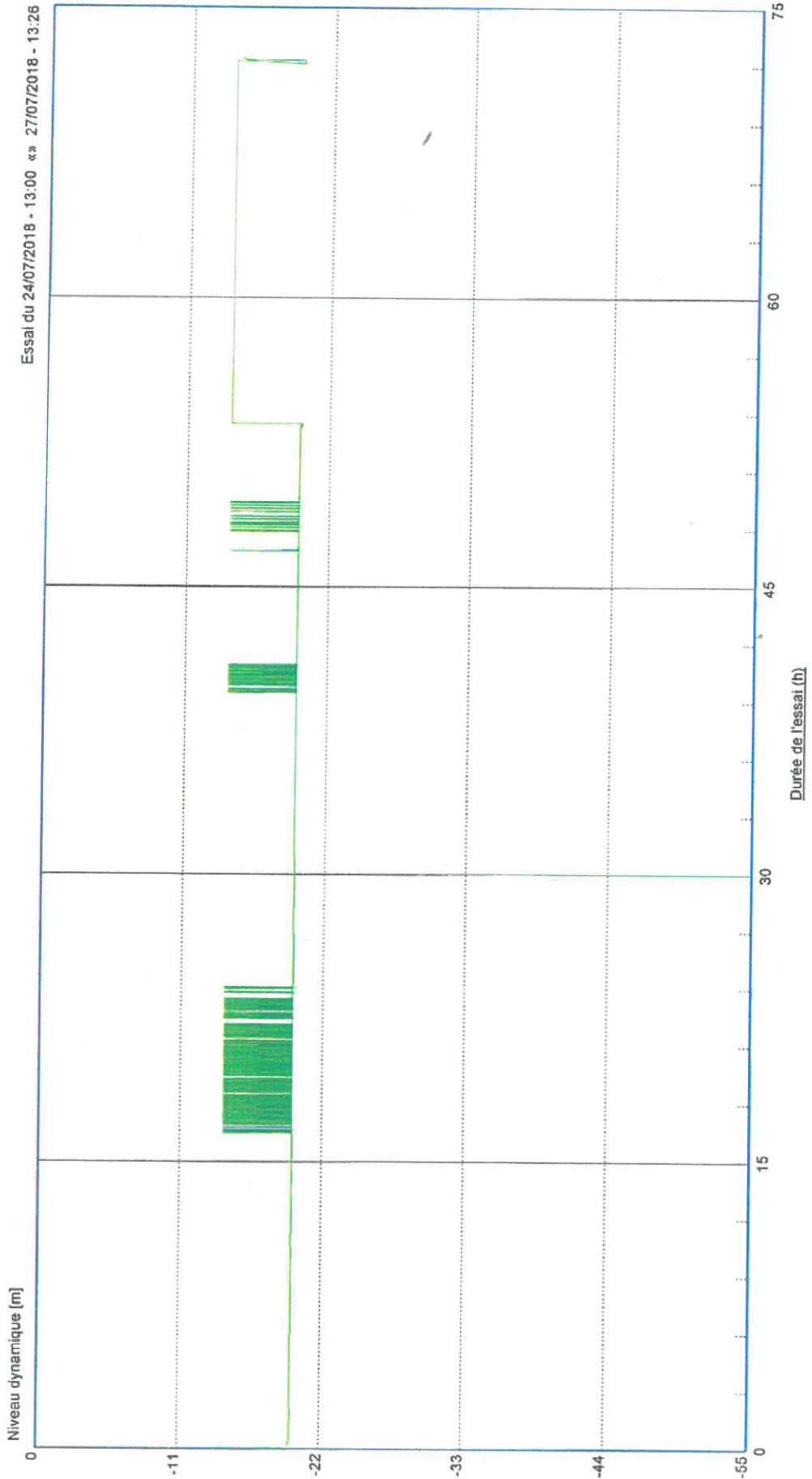
Nombre de forages : 1



Le à
CERTIFIE CONFORME A L'OUVRAGE EXECUTE
Tampon et signature du chef d'entreprise



Site de " FERME DES MERISIERS 72H "





Site de " FERME DES MERISIERS 72H "

Date / Heure	Durée (mn)	Nv.Dyn.(m)	Rabat.(m)	Déb.(m³/h)	Date / Heure	Durée (mn)	Nv.Dyn.(m)	Rabat.(m)	Déb.(m³/h)
24/07/2018 - 13:00	0	14,30	0,00	0,0	25/07/2018 - 07:42	1122	14,30	0,00	113,2
13:05	5	19,14	4,84	113,2	07:43	1123	19,61	5,31	113,2
13:06	6	19,30	5,00	113,9	07:46	1126	14,30	0,00	113,2
13:08	8	19,46	5,16	113,9	07:47	1127	19,61	5,31	113,2
13:19	19	19,61	5,31	113,2	07:50	1130	14,30	0,00	113,2
25/07/2018 - 05:29	989	14,30	0,00	113,2	07:51	1131	19,61	5,31	113,2
05:30	990	19,61	5,31	113,2	07:54	1134	14,30	0,00	113,2
05:34	994	14,30	0,00	113,2	07:56	1136	19,61	5,31	113,2
05:35	995	19,61	5,31	113,2	07:59	1139	14,30	0,00	113,2
05:38	998	14,30	0,00	113,2	08:00	1140	19,61	5,31	113,2
05:39	999	19,61	5,31	113,2	08:03	1143	14,30	0,00	113,2
05:46	1006	14,30	0,00	113,2	08:04	1144	19,61	5,31	113,2
05:48	1008	19,61	5,31	113,2	08:07	1147	14,30	0,00	113,2
05:55	1015	14,30	0,00	113,2	08:08	1148	19,61	5,31	113,2
05:56	1016	19,61	5,31	113,2	08:12	1152	14,30	0,00	113,2
05:59	1019	14,30	0,00	113,2	08:13	1153	19,61	5,31	113,2
06:00	1020	19,61	5,31	113,2	08:16	1156	14,30	0,00	113,2
06:04	1024	14,30	0,00	113,2	08:17	1157	19,61	5,31	113,2
06:05	1025	19,61	5,31	113,2	08:20	1160	14,30	0,00	113,2
06:08	1028	14,30	0,00	113,2	08:21	1161	19,61	5,31	113,2
06:09	1029	19,61	5,31	113,2	08:29	1169	14,30	0,00	113,2
06:12	1032	14,30	0,00	113,2	08:30	1170	19,61	5,31	113,2
06:13	1033	19,61	5,31	113,2	08:33	1173	14,30	0,00	113,2
06:16	1036	14,30	0,00	113,2	08:34	1174	19,61	5,31	113,2
06:17	1037	19,61	5,31	113,2	08:37	1177	14,30	0,00	113,2
06:21	1041	14,30	0,00	113,2	08:38	1178	19,61	5,31	113,2
06:22	1042	19,61	5,31	113,2	08:41	1181	14,30	0,00	113,2
06:25	1045	14,30	0,00	113,2	08:42	1182	19,61	5,31	113,2
06:26	1046	19,61	5,31	113,2	08:46	1186	14,30	0,00	113,2
06:29	1049	14,30	0,00	113,2	08:47	1187	19,61	5,31	113,2
06:30	1050	19,61	5,31	113,2	08:50	1190	14,30	0,00	113,2
06:33	1053	14,30	0,00	113,2	08:51	1191	19,61	5,31	113,2
06:34	1054	19,61	5,31	113,2	08:54	1194	14,30	0,00	113,2
06:38	1058	14,30	0,00	113,2	08:55	1195	19,61	5,31	113,2
06:39	1059	19,61	5,31	113,2	08:58	1198	14,30	0,00	113,2
06:42	1062	14,30	0,00	112,5	09:00	1200	19,61	5,31	113,2
06:43	1063	19,61	5,31	113,2	09:03	1203	14,30	0,00	113,2
06:46	1066	14,30	0,00	113,2	09:04	1204	19,61	5,31	113,2
06:47	1067	19,61	5,31	113,2	09:07	1207	14,30	0,00	113,2
06:50	1070	14,30	0,00	113,2	09:08	1208	19,61	5,31	113,2
06:52	1072	19,61	5,31	113,2	09:11	1211	14,30	0,00	113,2
06:55	1075	14,30	0,00	113,2	09:12	1212	19,61	5,31	113,2
06:56	1076	19,61	5,31	113,2	09:16	1216	14,30	0,00	113,2
06:59	1079	14,30	0,00	113,2	09:17	1217	19,61	5,31	113,2
07:00	1080	19,61	5,31	113,2	09:20	1220	14,30	0,00	113,2
07:03	1083	14,30	0,00	113,2	09:21	1221	19,61	5,31	113,2
07:04	1084	19,61	5,31	113,2	09:24	1224	14,30	0,00	113,2
07:08	1088	14,30	0,00	113,2	09:25	1225	19,61	5,31	113,2
07:09	1089	19,61	5,31	113,2	09:28	1228	14,30	0,00	113,2
07:12	1092	14,30	0,00	113,2	09:29	1229	19,61	5,31	113,2
07:13	1093	19,61	5,31	113,2	09:33	1233	14,30	0,00	113,2
07:16	1096	14,30	0,00	113,2	09:34	1234	19,61	5,31	113,2
07:17	1097	19,61	5,31	113,2	09:37	1237	14,30	0,00	113,2
07:20	1100	14,30	0,00	113,2	09:38	1238	19,61	5,31	113,2
07:21	1101	19,61	5,31	113,2	09:41	1241	14,30	0,00	113,2
07:25	1105	14,30	0,00	113,2	09:42	1242	19,61	5,31	113,2
07:26	1106	19,61	5,31	113,2	09:45	1245	14,30	0,00	113,2
07:29	1109	14,30	0,00	113,2	09:46	1246	19,61	5,31	113,2
07:30	1110	19,61	5,31	113,2	09:50	1250	14,30	0,00	113,2
07:37	1117	14,30	0,00	113,2	09:51	1251	19,61	5,31	113,2
07:38	1118	19,61	5,31	113,2	09:54	1254	14,30	0,00	113,2



Site de " FERME DES MERISIERS 72H "

Date / Heure	Durée (mn)	Nv.Dyn.(m)	Rabat.(m)	Déb.(m³/h)	Date / Heure	Durée (mn)	Nv.Dyn.(m)	Rabat.(m)	Déb.(m³/h)
25/07/2018 - 09:55	1255	19,61	5,31	113,2	25/07/2018 - 12:28	1408	14,30	0,00	113,2
09:58	1258	14,30	0,00	113,2	12:29	1409	19,61	5,31	113,2
09:59	1259	19,61	5,31	113,2	12:32	1412	14,30	0,00	113,2
10:02	1262	14,30	0,00	113,2	12:33	1413	19,61	5,31	113,2
10:04	1264	19,61	5,31	113,2	12:49	1429	14,30	0,00	113,2
10:07	1267	14,30	0,00	113,2	12:50	1430	19,61	5,31	113,2
10:08	1268	19,61	5,31	113,2	12:53	1433	14,30	0,00	113,2
10:11	1271	14,30	0,00	113,2	12:54	1434	19,61	5,31	113,2
10:12	1272	19,61	5,31	113,2	13:02	1442	14,30	0,00	113,2
10:15	1275	14,30	0,00	113,2	13:03	1443	19,61	5,31	113,2
10:16	1276	19,61	5,31	113,2	13:06	1446	14,30	0,00	113,2
10:20	1280	14,30	0,00	113,2	13:07	1447	19,61	5,31	113,2
10:21	1281	19,61	5,31	113,2	26/07/2018 - 04:28	2368	14,30	0,00	113,2
10:28	1288	14,30	0,00	113,2	04:29	2369	19,61	5,31	113,2
10:29	1289	19,61	5,31	113,2	04:32	2372	14,30	0,00	113,2
10:32	1292	14,30	0,00	113,2	04:33	2373	19,61	5,31	113,2
10:33	1293	19,61	5,31	113,2	04:36	2376	14,30	0,00	113,2
10:37	1297	14,30	0,00	113,2	04:37	2377	19,61	5,31	113,2
10:38	1298	19,61	5,31	113,2	04:40	2380	14,30	0,00	113,2
10:41	1301	14,30	0,00	113,2	04:41	2381	19,61	5,31	113,2
10:42	1302	19,61	5,31	113,2	04:49	2389	14,30	0,00	113,2
10:45	1305	14,30	0,00	113,2	04:50	2390	19,61	5,31	113,2
10:46	1306	19,61	5,31	113,2	04:53	2393	14,30	0,00	113,2
10:49	1309	14,30	0,00	113,2	04:54	2394	19,61	5,31	113,9
10:50	1310	19,61	5,31	113,2	04:57	2397	14,30	0,00	113,2
10:54	1314	14,30	0,00	113,2	04:58	2398	19,61	5,31	113,2
10:55	1315	19,61	5,31	113,2	05:02	2402	14,30	0,00	113,2
10:58	1318	14,30	0,00	113,2	05:03	2403	19,61	5,31	113,2
10:59	1319	19,61	5,31	113,2	05:06	2406	14,30	0,00	113,2
11:02	1322	14,30	0,00	113,2	05:07	2407	19,61	5,31	113,2
11:03	1323	19,61	5,31	113,2	05:10	2410	14,30	0,00	113,2
11:06	1326	14,30	0,00	113,2	05:11	2411	19,61	5,31	113,2
11:08	1328	19,61	5,31	113,2	05:14	2414	14,30	0,00	113,2
11:11	1331	14,30	0,00	113,2	05:16	2416	19,61	5,31	113,2
11:12	1332	19,61	5,31	113,2	05:19	2419	14,30	0,00	113,9
11:28	1348	14,30	0,00	113,2	05:20	2420	19,61	5,31	113,2
11:29	1349	19,61	5,31	113,2	05:23	2423	14,30	0,00	113,2
11:32	1352	14,30	0,00	113,2	05:24	2424	19,61	5,31	113,2
11:33	1353	19,61	5,31	113,2	05:27	2427	14,30	0,00	113,2
11:36	1356	14,30	0,00	113,2	05:28	2428	19,61	5,31	113,2
11:37	1357	19,61	5,31	113,2	05:32	2432	14,30	0,00	113,2
11:41	1361	14,30	0,00	113,2	05:33	2433	19,61	5,31	113,2
11:42	1362	19,61	5,31	113,2	05:36	2436	14,30	0,00	113,2
11:45	1365	14,30	0,00	113,2	05:37	2437	19,61	5,31	113,2
11:46	1366	19,61	5,31	113,2	05:40	2440	14,30	0,00	113,2
11:53	1373	14,30	0,00	113,2	05:41	2441	19,61	5,31	113,2
11:54	1374	19,61	5,31	113,2	05:44	2444	14,30	0,00	113,2
11:58	1378	14,30	0,00	113,2	05:45	2445	19,61	5,31	113,2
11:59	1379	19,61	5,31	113,2	05:49	2449	14,30	0,00	113,2
12:02	1382	14,30	0,00	113,2	05:50	2450	19,61	5,31	113,2
12:03	1383	19,61	5,31	113,2	05:53	2453	14,30	0,00	113,2
12:06	1386	14,30	0,00	113,2	05:54	2454	19,61	5,31	113,2
12:07	1387	19,61	5,31	113,2	05:57	2457	14,30	0,00	113,2
12:10	1390	14,30	0,00	113,2	05:58	2458	19,61	5,31	113,2
12:12	1392	19,61	5,31	113,2	11:51	2811	14,30	0,00	113,2
12:15	1395	14,30	0,00	113,2	11:52	2812	19,61	5,31	113,2
12:16	1396	19,61	5,31	113,2	12:51	2871	14,30	0,00	113,2
12:19	1399	14,30	0,00	113,2	12:52	2872	19,61	5,31	113,2
12:20	1400	19,61	5,31	113,2	12:55	2875	14,30	0,00	113,2
12:23	1403	14,30	0,00	113,2	12:56	2876	19,61	5,31	113,2
12:24	1404	19,61	5,31	113,2	13:04	2884	14,30	0,00	113,2



Site de " FERME DES MERISIERS 72H "

Date / Heure	Durée (mn)	Nv.Dyn.(m)	Rabat.(m)	Déb.(m³/h)	Date / Heure	Durée (mn)	Nv.Dyn.(m)	Rabat.(m)	Déb.(m³/h)
26/07/2018 - 13:05	2885	19,61	5,31	113,2					
13:12	2892	14,30	0,00	113,2					
13:13	2893	19,61	5,31	113,2					
13:17	2897	14,30	0,00	113,2					
13:18	2898	19,61	5,31	113,2					
13:21	2901	14,30	0,00	113,2					
13:22	2902	19,61	5,31	113,2					
13:29	2909	14,30	0,00	113,2					
13:30	2910	19,61	5,31	113,2					
13:38	2918	14,30	0,00	113,2					
13:39	2919	19,61	5,31	113,2					
13:55	2935	14,30	0,00	113,9					
13:56	2936	19,61	5,31	113,2					
14:04	2944	14,30	0,00	113,2					
14:05	2945	19,61	5,31	113,2					
14:12	2952	14,30	0,00	113,2					
14:13	2953	19,61	5,31	113,2					
14:21	2961	14,30	0,00	113,2					
14:22	2962	19,61	5,31	113,2					
14:25	2965	14,30	0,00	113,2					
14:26	2966	19,61	5,31	113,2					
18:16	3196	19,77	5,47	113,9					
18:22	3202	19,61	5,31	113,2					
18:23	3203	19,77	5,47	113,2					
18:28	3208	14,30	0,00	113,2					
27/07/2018 - 13:05	4325	19,46	5,16	113,2					
13:06	4326	19,61	5,31	113,2					
13:16	4336	19,46	5,16	0,0					
13:17	4337	15,08	0,78	0,0					
13:18	4338	14,92	0,62	0,0					
13:21	4341	14,77	0,47	0,0					
13:26	4346	14,77	0,47	0,0					